

conseil du connaisseur

de votre professionnel de la peinture et Benjamin Moore



Un petit guide pour choisir la bonne peinture

Une peinture pour chaque pièce et chaque style de vie

**Avec autant de produits offerts,
il peut être difficile de sélectionner
la bonne peinture.**

Vous devez tenir compte de l'utilisation quotidienne de chacune des pièces, du résultat désiré et bien sûr, de votre budget.

Afin de vous aider à aller de l'avant en toute confiance, voici quelques-unes des meilleures peintures que nous recommandons quotidiennement à nos clients.



Un professionnel pour des résultats exceptionnels

Un entrepreneur professionnel possède la connaissance et l'expérience qui fera de votre projet de peinture une réussite.

De la préparation de la surface jusqu'à l'application d'une couche de peinture lisse et uniforme, un peintre professionnel comprend que la réussite commence et s'achève avec un souci du détail. Votre peintre pourra vous aider à choisir les peintures qui conviendront à votre projet, en s'assurant ainsi de votre satisfaction. Si vous souhaitez des résultats exceptionnels, il suffit de communiquer avec un peintre professionnel.

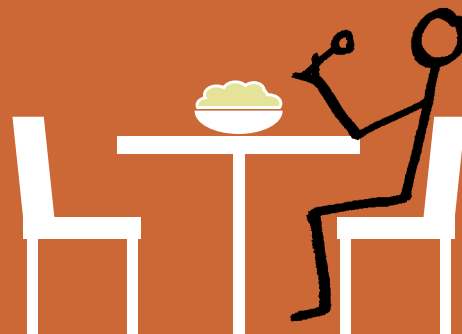




ben^{MD}

Vous avez un flair hors du commun lorsque vient le temps d'exprimer votre style, créant des décors originaux et colorés que vous seul osez imaginer.

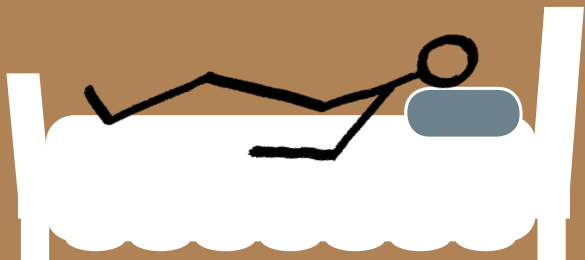
Vous voulez une peinture de qualité, offerte en une multitude de couleurs et qui respectera votre budget. Ce qu'il vous faut, c'est ben^{MD}.



REGAL^{MC}
SELECT

Lorsqu'il est question de votre maison, pas question de faire le travail à moitié. Vous faites confiance aux produits de qualité supérieure et fiables qui offrent une performance éprouvée, remarquable et unique.

C'est pourquoi vous optez pour la peinture Régal^{MC} Sélect : une tradition d'excellence alliée aux plus récentes avancées technologiques.

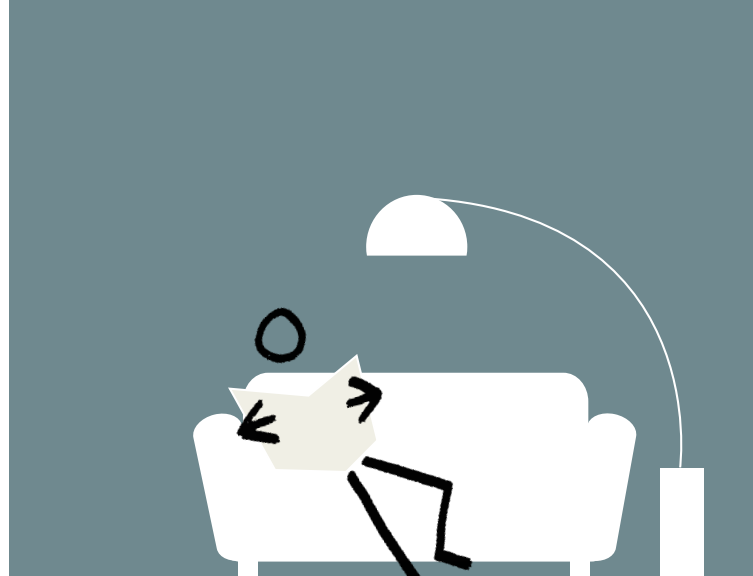


Benjamin Moore[™]
Natura^{MC}
Peinture d'intérieur à base d'eau

Vous faites de judicieux choix écologiques pour votre maison et rien n'est plus important que la santé et le bien-être de votre famille, sans compter l'environnement.

Vous voulez donc la peinture écologique de qualité supérieure Benjamin Moore Natura^{MC}, sans COV*, qui sera aussi magnifique que sécuritaire.

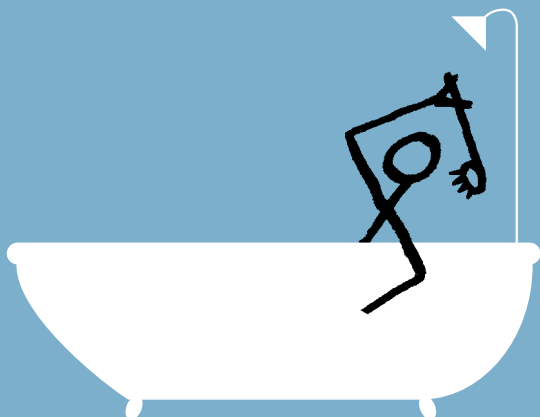
* Les résultats d'essais indépendants démontrent que la peinture Benjamin Moore Natura^{MC} possède les plus bas taux d'émissions que n'importe quelle autre peinture concurrente.



Aura[™]

Vous êtes un consommateur avisé qui ne veut rien de moins que la meilleure qualité dans tout ce qu'il achète.

Votre intérieur reflète un sens raffiné du style et votre goût de l'exceptionnel. Lorsque vient le temps de vous procurer une peinture, vous recherchez l'ultime performance et des couleurs d'un éclat exceptionnel. C'est pourquoi vous optez pour Aura^{MD}.



Aura^{MD} pour salles de bains et spas

Quand vient le temps de vous délasser après une journée bien remplie, vous désirez vous retrouver dans un décor ravissant, luxueux et douillet, où vous vous sentirez comme au spa.

Vous voulez aussi avoir la possibilité de choisir parmi une foule de couleurs superbes qui conserveront leur richesse, même dans un environnement très humide. La peinture Aura^{MD} pour salles de bain et spas saura répondre à vos attentes.

Le fini approprié

Le fini ou lustre décrit le niveau de brillance ou de réflexion d'une surface peinte une fois sèche. Le lustre choisi peut aider à camoufler les petits défauts d'un mur, ou faire ressortir des détails architecturaux, ou même rendre le nettoyage plus facile après le passage des enfants.



Voici une description des différents lustres offerts :

- Le **fini mat** est celui qui se reflète le moins tout en offrant une excellente profondeur de la couleur. Une peinture mate est tout à fait indiquée pour dissimuler les imperfections sur les murs.
- Le **fini ulti-mat** est semblable au mat, mais il possède de meilleures propriétés de lavage.
- Le **fini velouté** laisse un reflet doux et poli tout en offrant une surface facile à nettoyer, la rendant idéale pour les pièces à utilisation intense.
- Le **fini perle** offre un lustre moyen, idéal pour les murs et moulures des pièces à utilisation intense où vous ne désirez pas la brillance d'un fini semi-lustre.
- Un **fini semi-lustre** offre une surface plus lustrée. C'est un lustre fréquemment utilisé pour mettre en valeur les moulures intérieures. Le fini semi-lustre peut supporter la chaleur, l'humidité et le nettoyage, ce qui en fait un choix sûr pour les cuisines et les salles de bain.



Une couleur
Benjamin Moore^{MD}
ne peut être
bien rendue que
dans une peinture
Benjamin Moore^{MD}.



Benjamin Moore^{MD}

benjaminmoore.ca

23906050160