



TEXCRETE®  
ACRYLIC MASONRY COATINGS

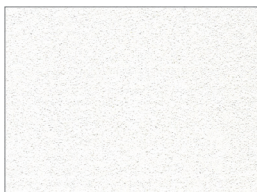
# Direct-to-Concrete Waterpoofer

Designed for application direct to cured or uncured concrete substrates (up to pH-13). The breathable high-build film allows moisture vapor to pass through without blistering or loss of adhesion, while delivering maximum hide. Can be used on most masonry surfaces, including tilt-up concrete, stucco, exterior finish insulation systems (EFIS), and high-pH masonry.

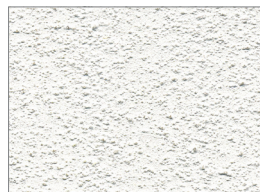
**Maximize Results with Ease of Application**

- Formulated for direct application without the need for a primer, reducing labor and material costs
- Passes ASTM D6904 wind-driven rain test
- Provides a mildew-resistant finish and excellent durability

### Texcrete Offers a Range of Textures



Smooth Texture



Sand Texture



\*Medium Texture

\*Medium Texture is only available in White.



**Texcrete® Silicone Water Repellent** is also available for a clear, water-repellent sealer that will not change the natural appearance of the substrate.

TEXTURE	CODE	VOLUME SOLIDS	COVERAGE <sup>1</sup>	DRY TIME <sup>2</sup>	VOC	COLORS/BASES
Sand	W3192	45.0 ± 2%	90-110 sq. ft.	Tack-Free: 1 hour Recoat: 4 hours	< 100 g/L	Tintable White, Deep, and Accent Bases
Smooth	W3194	40.0 ± 2%	90-110 sq. ft.	Tack-Free: 1 hour Recoat: 4 hours	< 100 g/L	Tintable White, Deep, and Accent Bases
Medium	W3196	53.0 ± 2%	90-110 sq. ft.	Tack-Free: 1 hour Recoat: 4 hours	< 50 g/L	Tintable White

SDS and TDS are available at [benjaminmoore.com](http://benjaminmoore.com).

<sup>1</sup>Approximate gallon coverage at recommended film thickness (sq. ft.) <sup>2</sup>Dry time at 77°F (25°C) at 50% RH



Your sales representative is here to answer your questions about Coronado® Texcrete®. Find your rep: 1-866-708-9180 or [benjaminmoore.com](http://benjaminmoore.com).

Coronado®  
Manufactured by Benjamin Moore & Co. Montvale, NJ

©2024 Benjamin Moore & Co. All marks are the property of their respective owner. Printed in the USA. M2455586SB HAT 10/24



ESTD 1957  
**CORONADO**<sup>®</sup>  
 PREMIUM PAINTS



## TEXCRETE<sup>®</sup> REVESTIMIENTOS ACRÍICOS PARA MAMPOSTERÍA

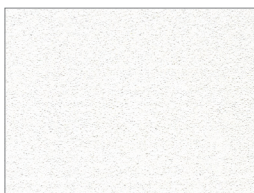
# Impermeabilizante directo a concreto

Diseñado para aplicación directa sobre sustratos de concreto curado o sin curar (hasta pH-13). La película que permite la respiración del sustrato, de alto espesor, permite que el vapor de humedad pase sin crear ampollas ni pérdida de adherencia, al tiempo que brinda el máximo encubrimiento. Se puede usar en la mayoría de las superficies de mampostería, incluyendo concreto tipo tilt-up, estuco, sistemas de aislamiento de acabado exterior (EFIS) y mampostería de alto pH.

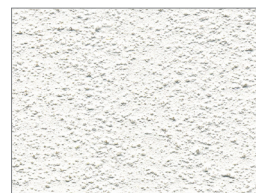
### Maximice los resultados con facilidad de aplicación

- Formulado para aplicación directa sin necesidad de imprimador, lo que reduce los costos de mano de obra y material
- Pasa la prueba de lluvia impulsada por el viento ASTM D6904
- Proporciona un acabado resistente al moho y una excelente durabilidad

### Texcrete ofrece una gama de texturas



Textura suave



Textura de arena



\*Textura media

\*La textura media solo está disponible en blanco.



**Texcrete<sup>®</sup> Repelente de agua, de silicona** también está disponible para un sellador transparente repelente de agua que no cambiará la apariencia natural del sustrato.

TEXTURA	CÓDIGO	VOLUMEN DE SÓLIDOS	COBERTURA <sup>1</sup>	TIEMPO DE SECADO <sup>2</sup>	COV	COLORES/BASES
Arena	W3192	45.0 ± 2%	90-110 pies cuadrados	Tiempo pegajosa: 1 hora Repintado: 4 horas	< 100 g/L	Blanco tintable, profundo y bases de acento
Suave	W3194	40.0 ± 2%	90-110 pies cuadrados	Tiempo pegajosa: 1 hora Repintado: 4 horas	< 100 g/L	Blanco tintable, profundo y bases de acento
Medio	W3196	53.0 ± 2%	90-110 pies cuadrados	Tiempo pegajosa: 1 hora Repintado: 4 horas	< 50 g/L	Blanco tintable

Las Hojas de Datos de Seguridad y las Fichas de Datos Técnicos están disponibles en [benjaminmoore.com](http://benjaminmoore.com).

<sup>1</sup>Cobertura aproximada de un galón al espesor de película recomendado (pies cuadrados) <sup>2</sup>Tiempo de secado a 77°F (25°C) a 50% HR

ESTD 1957  
**CORONADO**<sup>®</sup>  
 PREMIUM PAINTS

Su representante de ventas está aquí para responder sus preguntas sobre Coronado<sup>®</sup> Texcrete<sup>®</sup>. Encuentre a su representante: 1-866-708-9180 o [benjaminmoore.com](http://benjaminmoore.com).

Coronado<sup>®</sup>  
 Fabricado por Benjamin Moore & Co. Montvale, NJ

©2024 Benjamin Moore & Co. Todas las marcas son propiedad de sus respectivos dueños. Impreso en EE. UU. M2455586SB HAT 10/24

